



SCHEDA TECNICA - DATA SHEET

307

POLIESTER FIBER CL1

DESCRIZIONE

FELTRO IN FIBRA DI POLIESTERE CLASSE 1 TERMOLEGATE SENZA RESINE E COLLANTI

COLORE	BIANCO	AZZURRO	GRIGIO	NERO
--------	--------	---------	--------	------

DATI TECNICI	UNITA' DI MISURA	VALORI
--------------	------------------	--------

COMPOSIZIONE	FIBRA DI POLIESTERE	100%
--------------	---------------------	------

DENSITA STANDARD	Kg\m3	DA 10 A 40
------------------	-------	------------

TEMPERATURE DI ESERCIZIO	C°	DA -40 A +110
--------------------------	----	---------------

POTERE CALORIFICO INFERIORE	KJ\Kg	21600
-----------------------------	-------	-------

CALORE SPECIFICO	KJ\Kg x K°	0,24
------------------	------------	------

PERMEABILITA' ALL'ACQUA	µ	3,2
-------------------------	---	-----

CARATTERISTICHE	NORMA	VALORI
-----------------	-------	--------

REAZIONE AL FUOCO	CSE RF 2 75 A - CSE RF 3\77	CLASSE 1
-------------------	-----------------------------	----------

TOSSICITA' E OPACITA' DEI FUMI	AFNOR NF F 16-101	F1
--------------------------------	-------------------	----

GOCCIOLAMENTO ALLA FIAMMA	.	ASSENTE
---------------------------	---	---------

TIPO DI LAVORAZIONE	TERMOLEGATE A CALDO	
---------------------	---------------------	--

DIMENSIONI STANDARD	mm	600x1200
---------------------	----	----------

SPESSORI DISPONIBILI	mm	DA 20 A 100
----------------------	----	-------------

CONDUCIBILITA' TERMICA (W/m.K)

30 °C	0,038
-------	-------

NOTA

I DATI DELLA PRESENTE SONO DA DEFINIRSI GENERICI ED INDICATIVI E POSSONO VARIARE PER ESIGENZE PRODUTTIVE.

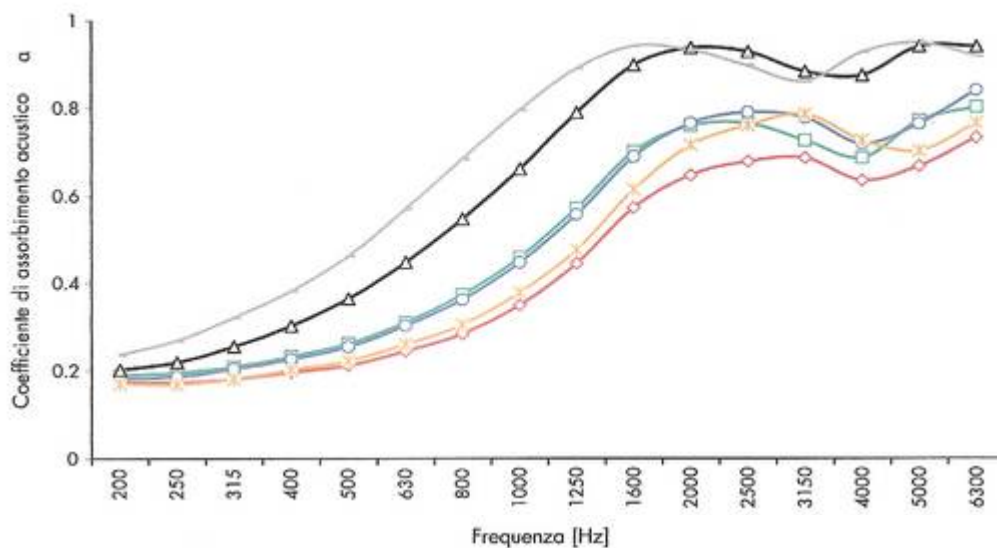


SCHEDA TECNICA - DATA SHEET

307

POLIESTER FIBER CL1

PRESTAZIONI ACUSTICHE



Secondo norma ISO 10534-2 in tubi di impedenza o tubi di Kundt.

- ◇ 40 mm 17.5 kg/m³
- 40 mm 25 kg/m³
- ✕ 30 mm 30 kg/m³
- 40 mm 20 kg/m³
- △ 40 mm 40 kg/m³
- 60 mm 30 kg/m³

